

## Produktinformation

### Beskrivning

FP302 är en grafitbaserad, impregnerad svällande produkt med hög flexibilitet.

### Användningsområde

FP302 används för att sluta tätt kring brännbara plaströr och isolerade metallrör samt upprätthålla brandcellsväggar.

FP302 ingår även som komponent i flera brandtättningsprodukter från Nullifire. Denna produkt används främst runt brännbara rör med en diameter på 10–160 mm samt runt alla typer av rörisolering med en tjocklek på upp till 60 mm.

### Vanliga rörtyper

Följande rörkompositier har testats:

- HDPE, ABS, MDPE, PVC-U, PVC-C, C-PVC, PPR, PP och PE

### Vanliga typer av isolering

- Typer av isolering: stenull, glasfiber, fenol, nitrilgummi.
- Testad i golv och väggar, inklusive lätta skiljeväggar.
- Kan också användas i FB750 brandskiva.

### Testade underlag

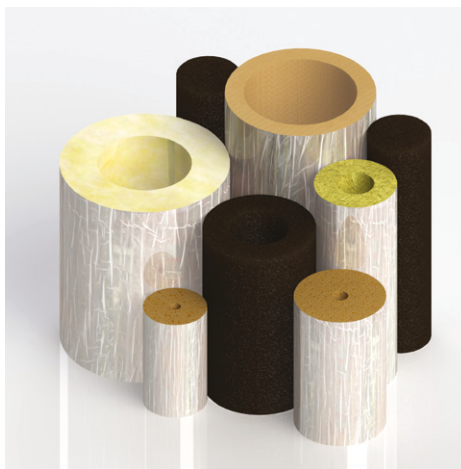
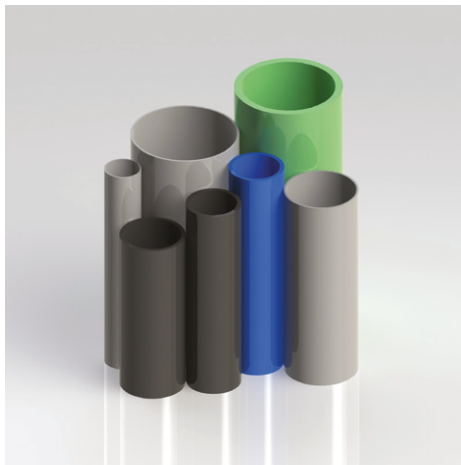
- FB750 brandskiva 140 kg/m<sup>3</sup> (vägg och golv)
- FR230 tätningssmassa 1000 kg/m<sup>3</sup> (vägg och golv)
- Betong- eller murverksvägg samt betonggolv

### Förpackning

60 mm x 4 mm x 25 m rullar (1 per förpackning)

### Installation

Produkten ska installeras i lämpligt underlag med lämpligt antal lager enligt rekommendationen – kontakta Teknisk service för mer information.



### Arbetsmiljö

Läs igenom och se till att du förstår innehållet i säkerhetsdatabladet innan arbetet påbörjas.

### Teknisk service

tremco illbruck har ett team av erfarna tekniska säljare som hjälper dig att välja och specificera produkter. För mer detaljerad information, service samt tips och råd, vänligen kontakta kundservice på +46 31 570010.

### Garanti

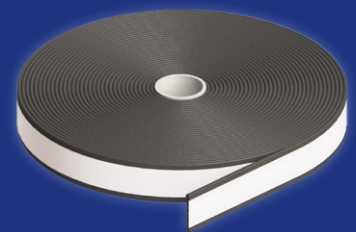
tremco illbrucks produkter tillverkas enligt en strikt kvalitetsstandard. Alla produkter som applicerats (a) enligt skriftliga instruktioner från tremco illbruck samt (b) i någon tillämpning rekommenderad av tremco illbruck, men som kan påvisas vara defekta, kommer att ersättas utan kostnad.

Detta blad publiceras god tro och antas vara korrekt, men tremco illbruck tar inget ansvar för informationen häri. tremco illbruck Limited förbehåller sig rätten att förändra produktspecifikationer utan föregående meddelande, enligt företagets policy för kontinuerlig utveckling och förbättring.

# FP302

## Svällande brandtejp

up to  
**240**  
mins



### Utmärkande egenskaper

- Påverkas inte av fukt
- Testad för upp till EI 240 minuter
- Finns på lätthanterliga rullar
- En artikel till alla dimensioner
- Fäst enkelt med silvertejp

CE  
ETA 17/0391

certifire  
GODKÄNNANDENR CF5364



# FP302

Svällande brandtejp

**Nullifire**  
Smart Protection